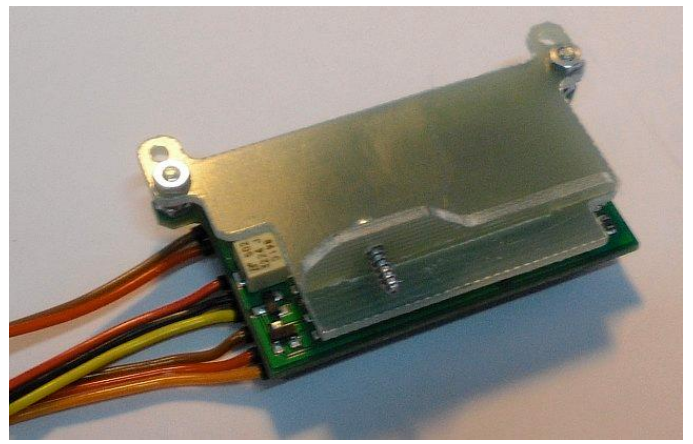
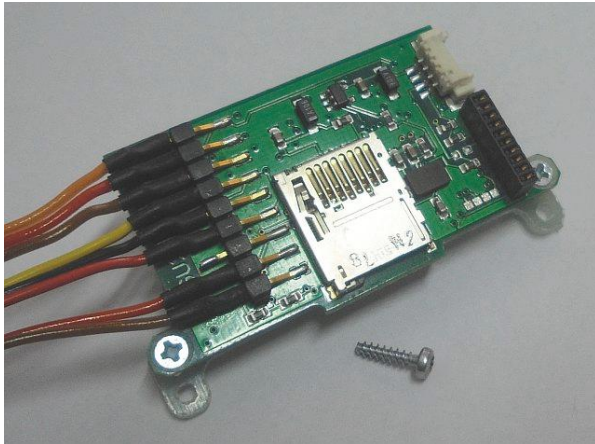


Einbauanleitung für LinkVario M-Link (Version Royal intern) in Multiplex Royal-Sender

Wichtig: Es handelt sich bei dieser Anleitung lediglich um eine Ergänzung zur LinkVario Bedienungsanleitung. Beachten Sie bitte alle Hinweise in der LinkVario Bedienungsanleitung!

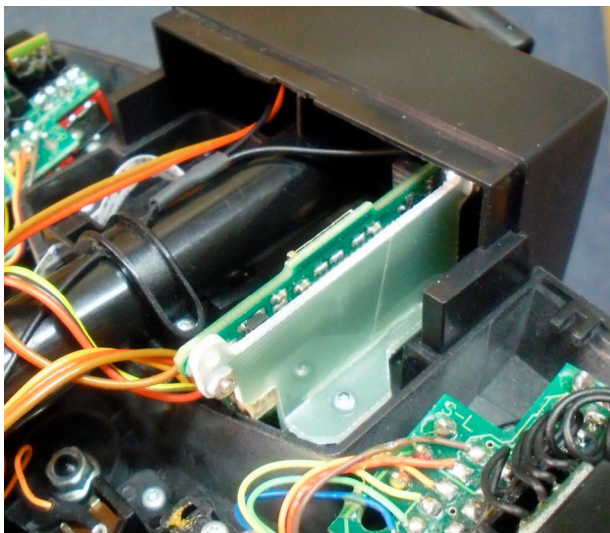


LinkVario M-Link (Royal intern) Ground Unit (GU) mit Halterung zum Einbau in den Royal-Sender. Bei der Version **Royal intern** sind Ohrhörer-, Daten- und Modeschalter-Anschlusskabel aus Platzgründen fest mit der GU verbunden.

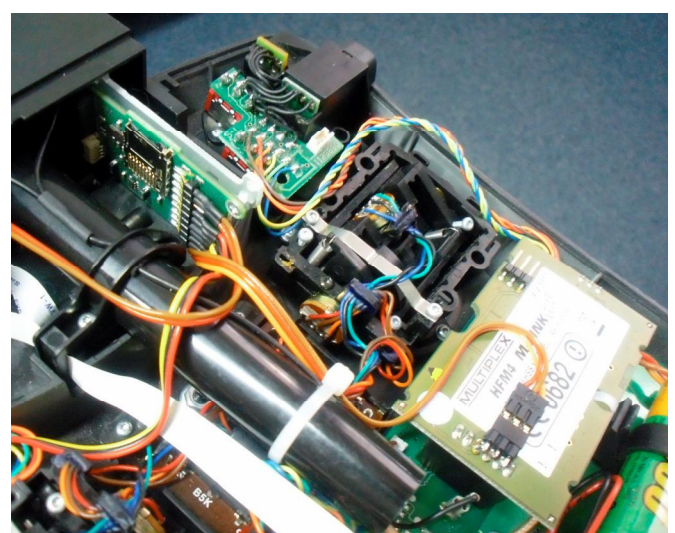
Am Sendergehäuseoberteil sind bis auf das Loch für die Ohrhörerbuche keine mechanischen Änderungen notwendig. Lediglich am Gehäuseunterteil muss ein kleiner Steg entfernt und eine Aussparung gefeilt werden.

Die GU-Leiterplatte kann auch in den beiden oberen Befestigungslöchern des Halters montiert werden. Somit ist es möglich, über einen zu erstellenden Schlitz in der Grundplatte, die MicroSD-Karte zu entnehmen, ohne das Bodenteil des Senders abnehmen zu müssen.

LinkVario Ground Unit Einbau



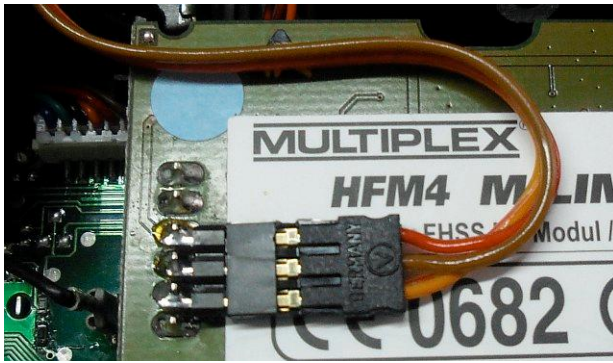
Einbauort für die GU im Royal-Sender



GU-Verbindung zum Sendemodul

Der Halter wird mit der montierten GU über die im Sender vorhandene Torx-Schraube befestigt.

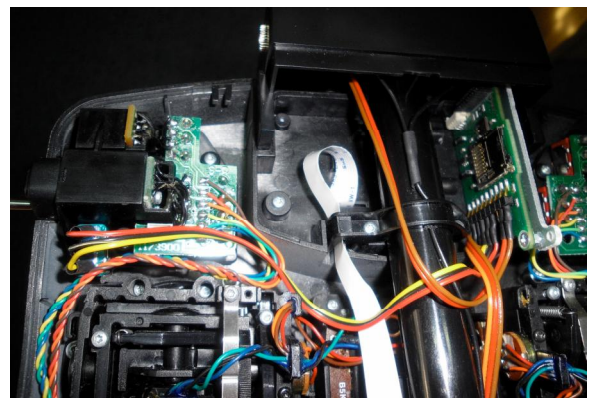
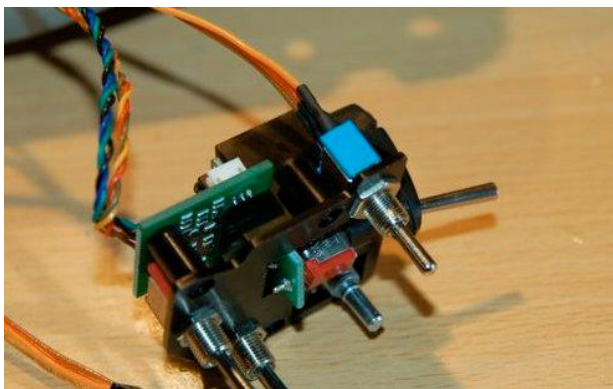
Daten-Kabel zum Sendemodul



Adaption über 3pol.-Stiftleiste am Sendemodul

Bitte in der **LinkVario Bedienungsanleitung** die Details zum Anlöten der 3pol.-Stiftleiste beachten.

Modeschalter-Einbau

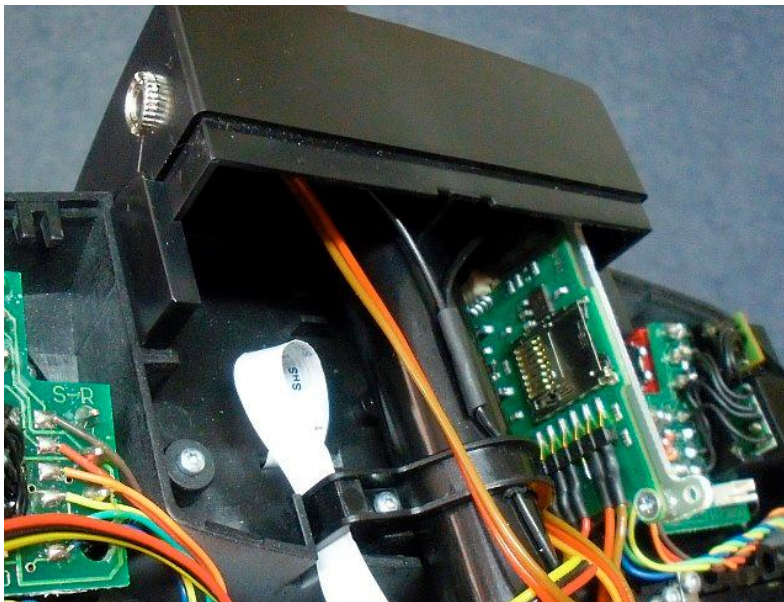


Modeschalter-Einbau kann auf Position P oder K des Royal-Senders erfolgen.

1. Die vier Torx-Schrauben der entsprechenden Schaltereinheit lösen.
2. Knopf des Drehgebers abziehen.
3. Modeschalter lt. Bild einbauen. Rote Schalterleitung nach vorne.

Einbau der Ohrhörerbuchse

1. 6mm Loch für Ohrhörerbuchse bohren.
2. Loch stark ansenken, da das Gewinde der Ohrhörerbuchse recht kurz ist.
3. Buchse mit Rändelmutter ohne Unterlegscheibe befestigen.



Mode-Schaltereinbau, hier auf Position K

Modifikation am Gehäuseunterteil



Folgende Änderungen sind am Gehäuseunterteil notwendig.

1. Der rechte, von den 6 Stegen muss mit einer Zange entfernt werden.
2. Die rechte Aussparung mit einer Halbrund- o. Rundfeile anbringen.

Modeschalter und Ohrhöreranschluss am Royal-Sender



Ohrhörer mit Lautstärkereger in der Verbindungsleitung an der neu hinzugefügten Klinkenbuchse. Auf Position K ist der Modeschalter für das LinkVario zu erkennen.

Hinweis:

Um am SIO-Stecker eine BlueTooth-Modul o.ä. anzustecken, müsste im Gehäuseoberteil eine Aussparung gefräst werden.

Haftungsausschluss / Schadensersatz

Weder die Einhaltung der Montage- und Betriebsanleitung noch die Bedingungen und Methoden bei Installation, Betrieb, Verwendung und Wartung der verwendeten Komponenten können von wstech überwacht werden. Daher übernimmt wstech keinerlei Haftung für Verluste, Schäden oder Kosten, die sich aus fehlerhafter Verwendung und Betrieb ergeben oder in irgendeiner Weise damit zusammenhängen.